

UWAGI :

KOLORYSTYKA ELEWACJI WG WZORNIKA KOLORÓW FIRMY BAUMIT
PRZED OSTATECZNYM NAŁOŻENIEM KOLORU
NALEŻY WYKONAĆ PRÓBY KOLORYSTYCZNE

**ZMIANĘ RODZAJU FARB WG INNYCH PRODUCENTÓW I WZORNIKÓW
NALEŻY KAŻDORAZOWO SKONSULTOWAĆ Z PROJEKTANTEM**

KOLORYSTYKA ELEWACJI:



NR1 - BAUMIT HAPPY 3053



NR2 · BAUMIT HAPPY 3055



NR3 - BAUMIT HAPPY 3059

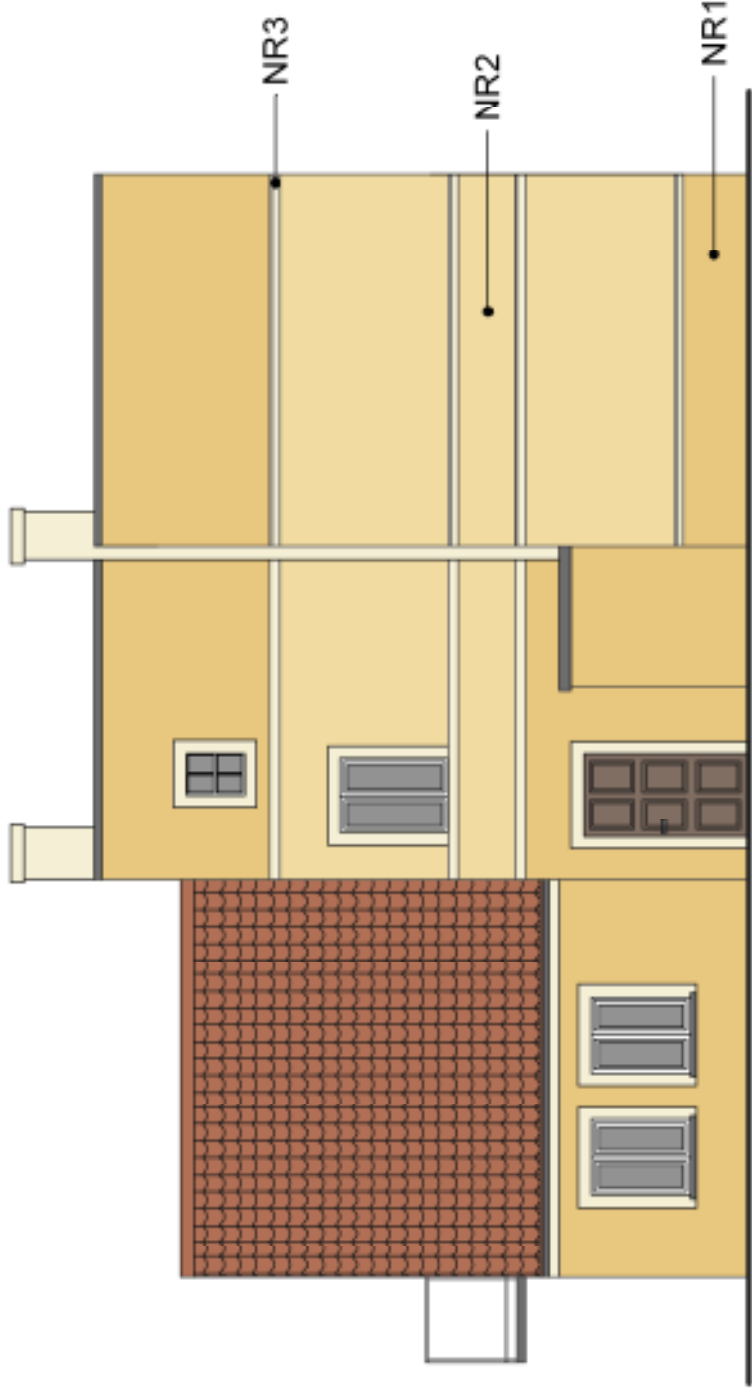
KOLORYSTYKA BUDYNKU W OPARCIU O TYPOWY WZORNIK BAUMIT.

REMONT ELEWACJI WYKONAĆ W OPARCIU O MATERIAŁY RENOWACYJNE
FIRMY BAUMIT.

ELEWACJE MALOWAĆ FARBAMI SILIKATOWYMI.

OBRÓBKİ BLACHARSKIE WYKONAĆ Z BLACHY CYNKOWEJ GR.0,65mm.

RYNNY I RURY SPUSTOWE WYKONAĆ Z ZBLACHY CYNKOWEJ GR.0,70mm.



ELEWACJA BOCZNA SKALA 1:100

Zespół projektowy :		Imię i nazwisko :		Nr upr. :	Podpis :	A rchitektura W nętrza T erpiłowscy		kom.: 0 661-241-180 e-mail: aw@02.pl NIP 692-225-90-11 REGON 020348911 ARCADIA-IniACAD Professional 2008 PL N lic.: lb a 133811	
Projektował : mgr inż. arch. Janusz Terpiłowski (upr. w spec. architektonicznej bez ograniczeń)				41/08/DOIA				Inwestor : Gmina Chodanów ul. Ratuszowa 10 39-140 Chodanów	
								Objekt : Budynek Mieszkalny Wielorodzinny ul. Kolejowa 16 59-140 Chodanów dz. nr 228/5	
Branża : ARCHITEKTURA		Rysunek : ELEWACJA BOCZNA KOLORYSTYKA				Data : 11.2010		Stadium : P.B.	
Skala : 1:100						Rys. nr :		A-10	